

# « *Saissac 1900* »



*en 10 photographies.*



COLLECTION LABOUCHE FRÈRES, TO. LOUVE • N. 71





## *La Place aux Herbes*

*Centre géographique du Bourg, la Place aux Herbes fut également longtemps le centre administratif et économique du village. Y étaient implantés la mairie, la boîte aux lettres et diverses échoppes.*

*Elle possède en outre la seule fontaine (fontaine, lavoit, abreuvoir pour les bêtes et même pour refroidir la chaux vive) à l'intérieur des remparts, ce qui en faisait un lieu de vie, de rencontres et de disputes.*



*La rue de la Poste*

*Artère principale du village, on y trouve l'hospice, des échoppes, l'abattoir, le maréchal ferrant, un moulin ... puis plus tard, l'école publique, le bureau de poste, le bureau de tabac ...*

*La rue de la Poste ou de la République est l'axe de déplacement du centre de gravité du village.*

*Cien entre le centre historique et le « Barry de Cers ».*



## Les Halles

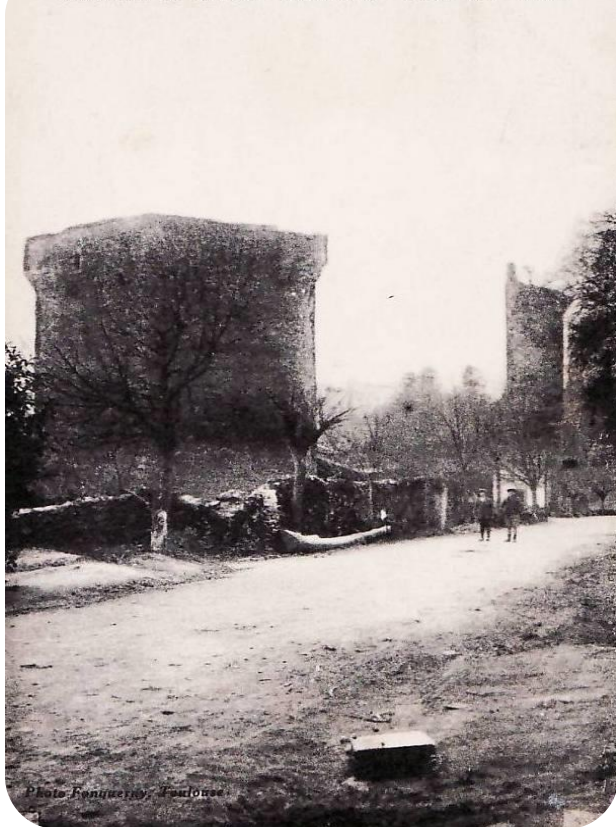
*C'est l'ancien foiral aux cochons.  
qui en 1855.  
Elle sera inaugurée en 1858 et servira de parking payant pour les  
machines agricoles et de salle de bal.  
La mairie y aménagera au premier étage en 1861.  
On y trouve à proximité, hôtel, café, boucherie, épicerie, distribution  
d'essence, départ des transports (autocar ou diligence).*



## *La Place des Tours*

*Symbole du village  
avec ses deux tours majestueuses,  
la Place des Tours était aussi le lieu de rendez-vous  
des quatre grandes foires annuelles.  
Troupeaux, marchands ambulants, confiseurs,  
cafetiers, manège ...  
tout concourait à cette ambiance de fête.  
La bascule sera longtemps le dernier témoin de cette époque.*

Environs de Revel. - SAISSAC. - Place des Tours.



## *La Route de Montolieu*

*La route de Montolieu  
succèdera à la rue d'Autan  
comme entrée principale du village,  
côté Est.*

*Située sur la voie Carcassonne-Toulouse,  
elle verra passer des célébrités telles que  
le Prince Ferdinand-Philippe (fils de Louis Philippe) en 1839,  
ou bien plus tard le Maréchal Pétain.*

Environs de Revel  
SAISSAC. - Porte de Montoulieu.



Photo Fouquet H. Tou 0056

## *La Porte d'Autan*

*Ancienne porte de l'enceinte médiévale.  
le Portail d'Autan  
semble dater du 14ème siècle  
(il comporte en effet les armes des Thurey).*

*Au-dessus de la porte,  
une niche ou était installée une vierge de piété.  
Située au centre du « Barry d'Aut ».*





## *Le Cavoit d'Autan*

*À l'extérieur de la Porte d'Autan,  
le Cavoit.  
Construit entre 1889 et 1890, le bassin est de forme ovale, couvert  
d'une charpente reposant sur deux colonnes de granit, elles-mêmes  
surmontées de chapiteaux.  
La croix marque l'emplacement d'une chapelle disparue, consacrée à  
Saint-Ignace et citée en 1641.*



## *Avenue de la Gare*

*Autrefois simple entrée de village,  
cette rue ne prendra sa véritable place de quartier  
que dans les années 1900, avec l'arrivée du tramway  
et la construction de la gare  
à proximité.  
S'y établiront différents commerces comme l'épicerie Daffos ou le  
café-hôtel de la Gare.*



## La Gare

*C'est le 10 mai 1905  
que le tramway à bout de souffle arrive à Saissac  
pour la première fois.  
Ce parcours Bram - St Denis était couvert en 1 h 34 en 1909 et  
2 heures en 1915.  
Rose Calas était la chef de gare.  
Elle délivrait les billets, s'assurait de l'âge des enfants, enregistrait  
les bagages et les marchandises et assure la comptabilité.*



## *Eglise et Château*

*Eglise dédiée à Saint Michel.  
Perché sur un éperon rocheux entouré de ravins, en contrebas du  
village, le château de Saissac semble s'avancer dangereusement dans  
la vallée de la Vernassonne.  
Ce château d'origine fut construit au X<sup>ème</sup> siècle, mais les ruines  
encore existantes datent des remaniements effectués à partir du  
XIII<sup>ème</sup> siècle.*

*Extrait du Bottin du commerce*

*Année 1894*

**CANTON DE SAISSAC.**

7 communes, — 4,161 habitants.

**SAISSAC**, à 24 kil. ↗ de Carcassonne. — . — 1,320 habit. —  **V. et M.** de Bram et Bézens (à 18 kil.). — *Foires* : 10 mars, 10 mai, 23 août, 21 décembre. — *Fête patronale* : La St-Michel. — (PERCEPTION.)

*Maire* : Bosc (Paul).

*Juge de paix* : Abrial.

*Notaire* : Roumens (A.).

*Huissier* : Castillou.

*Chapelier* : Marty (H.).

*Charrons* : Danjard (P.). — Durand (J.).

*Cordier* : Pujol (P.).

*Epiciers* : Borrel (V<sup>ve</sup>). — Bosc (A.). — *Forges* (P.). — Jalbaud (P.). — *Loze* (Clémence). — *Rencoule* (A.).

*Ferblantiers* : Melliès (P.). — Melliès (J.) fils.

*Hôtelier* : Vassal (V.).

*Laines (filature de)* : Escande (P.).

*Limonadiers* : Escande (B.). — Forgés (J.). — Vassal (V.).

*Médecin* : Trilhe.

*Meuniers* : Forges (G.). — Graves. — Pujol (F.). — Saisset.

*Nouveautés* : Danjard (E.).

*Sage-femme* : Galliardon (M<sup>me</sup>).

*Scierie mécanique* : Durand (J.).

*Tailleur (md)* : Jalleaud (G.).